



UNIVERSIDAD
DE SANTIAGO
DE CHILE

Instructivo COVID-19

PROTOCOLO USO DE BAÑOS

LICEO INDUSTRIAL DE ANGOL

Elaboró: Felipe Medina D./Santiago Martínez P.	Revisó: Víctor Chacano Rodríguez	Aprobó: Jorge Torres Ortega

I. OBJETIVO

Garantizar el cumplimiento de las medidas sanitarias durante el uso de los servicios higiénicos del establecimiento educacional, en el contexto del Plan Abrir las Escuelas Paso a Paso.

II. ALCANCE

Este instructivo debe ser aplicado por toda la comunidad escolar.

III. RESPONSABILIDAD

ENTIDAD EMPLEADORA

- Conforme lo establecido por el Plan Abrir las Escuelas Paso a Paso, es responsabilidad de la administración y el equipo directivo establecer las normas para el uso de espacios comunes tales como baños, salas de clases, patios, gimnasios y otros.
- Garantizar los recursos necesarios para mantener en perfecto estado las condiciones estructurales de uso, limpieza y desinfección de los servicios higiénicos.
- Definir encargados de velar el cumplimiento de las normas sanitarias de uso de los servicios higiénicos, especialmente en los horarios de mayor demanda, tales como recreos.
- Establecer el aforo por cada servicio higiénico, demarcar espacios de espera fuera de los baños, velando por que se haga uso de éstos acorde a su capacidad y sin generar aglomeraciones.
- Implementar señalética que refuerce el cumplimiento de las medidas sanitarias, especialmente el lavado de manos.

ENCARGADO DE CUMPLIMIENTO

- Velar por el cumplimiento de las normas sanitarias de uso de los servicios higiénicos del establecimiento educacional, tales como:
 - a) Aforo máximo permitido (5 alumnos)
 - b) Refuerzo de uso de mascarilla en todo momento.
 - c) Lavarse las manos al ingresar y salir del servicio higiénico.
 - d) Mantener la disciplina al interior del servicio higiénico.
 - e) Depositar los desechos en los respectivos basureros habilitados.
 - f) No permitir que los alumnos tomen agua directo de las llaves.

- Participar de las actividades de control de limpieza y desinfección de los servicios higiénicos.
- Supervisar que los alumnos respeten las demarcaciones de ingreso y espera para ingresar al baño, respetando el distanciamiento social de al menos 1 metro, evitando aglomeraciones especialmente durante los recreos.

PERSONAL DE SERVICIO DE ASEO

- Asegurar que los baños dispongan de jabón líquido y papel de secado de manos.
- Cumplir a cabalidad el plan de limpieza y desinfección de los servicios higiénicos.
- Cumplir con los procedimientos de limpieza y desinfección establecidos por el establecimiento educacional.
- Cumplir con los protocolos de limpieza y desinfección establecidos por MINSAL y MINEDUC.

ALUMNOS

- Contribuir con mantener la limpieza de los servicios higiénicos.
- Respetar 100% las normas de seguridad sanitarias establecidas por las señalizaciones, así como aquellas indicadas por los encargados de cumplimiento.

IV. Instrucciones

4.1.- INSTRUCCIONES ESPECÍFICAS

Con el fin de evitar aglomeración y mal uso de los servicios higiénico, se tomarán las siguientes medidas:

- Al igual que en todos los espacios, el baño cuenta con un aforo máximo permitido, el cual debe ser respetado por los estudiantes.
 - Aforo sala baños alumnos 5.
 - Aforo sala baños alumnas 3.



Señalética indicando aforo máximo permitido

- Durante los recreos, momento en el que hay un mayor uso de los sanitarios, **se establecerá a un encargado** de velar por el cumplimiento de la norma.

Los encargados son:

- **Mauricio Colombre Toledo (baño alumnos)**
- **Jessica Salgado Palma (baño alumnas)**

4.1.1- DEL USO DEL BAÑO DURANTE EL USO DE SALA DE CLASES

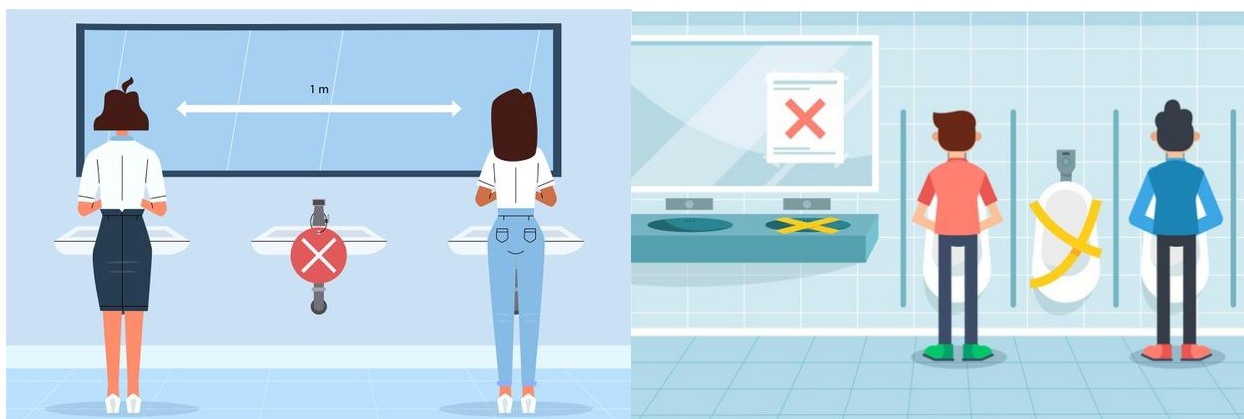
- Los estudiantes deben aprovechar preferentemente el recreo para ir al baño.
- El estudiante levantará la mano para pedir permiso al docente para ir al baño.
- Solo el docente o profesional a cargo de la actividad dará autorización al estudiante para que pueda salir.
- No se podrá autorizar a más de un estudiante a la vez.
- El estudiante antes de salir debe asearse las manos con alcohol gel, en el dispensador ubicado en la puerta de la sala.
- En el caso de que el recinto supere el aforo máximo permitido, el estudiante deberá esperar fuera del baño respetando las líneas distanciadoras demarcadas en el piso.

- El estudiante debe lavarse las manos, antes y después de usar el baño, con agua y jabón por 40 segundos y secarse con toalla de papel, ésta se debe botar en el basurero del baño antes de volver a la sala de clase.
- En los baños, habrá un responsable, para acompañar, vigilar y agilizar el acceso. Además, estará a cargo del ingreso de los estudiantes al baño.

4.1.2- DEL USO DEL BAÑO DURANTE LOS RECREOS

- Los estudiantes deben aprovechar preferentemente el recreo para ir al baño.
- Antes de ingresar al baño, se deberá verificar que el aforo aún permite su ingreso, si no es posible se deberá hacer una sola fila a la entrada, manteniendo el distanciamiento físico de a lo menos 1 metro, según la distancia demarcada en el piso.
- Antes y después de ingresar al baño el estudiante debe lavarse las manos con jabón por 40 segundos y secar con toalla de papel, esta se debe botar inmediatamente en el basurero del baño.

En el caso de los baños, habrá un responsable, para acompañar, vigilar y agilizar el acceso. Además, estará a cargo del ingreso de los estudiantes al baño.



Se clausura 1 artefacto por medio para asegurar distanciamiento físico

- Se cuenta con afiches en las paredes sobre la importancia del lavado de manos y el respeto de las normas de cuidado.

Se adjunta el Plan de Limpieza y Desinfección de todos los servicios higiénicos del establecimiento. Ver ANEXO A – Plan de Limpieza y desinfección

- Se implementará un sistema de control de limpieza y desinfección.

Se adjunta un formato Excel con el programa de control de limpieza y desinfección de todos los servicios higiénicos del establecimiento educacional. Se recomienda mantener estos registros para efectos de fiscalización. Ver Anexo B



ANEXO A – PLAN DE LIMPIEZA Y DESINFECCIÓN

ITEM	UBICACIÓN	LABOR O TAREA	FRECUENCIA	NOTAS U OBSERVACIONES
1	Baño alumnos 1	Retiro de basura de tachos	Cada 2 horas	de lunes a viernes a partir de las 10h00
2		Limpieza y desinfección de inodoros	Cada 2 horas	de lunes a viernes a partir de las 10h00
3		Limpieza y desinfección de urinarios	Cada 2 horas	de lunes a viernes a partir de las 10h00
4		Limpieza y desinfección de lavamanos	Cada 2 horas	de lunes a viernes a partir de las 10h00
5		Barrer pisos	Cada 2 horas	de lunes a viernes a partir de las 10h00
6		Trapear y desinfectar pisos	Cada 2 horas	de lunes a viernes a partir de las 10h00
7		Limpieza y desinfección de mesones	Cada 2 horas	de lunes a viernes a partir de las 10h00
8		Limpieza y desinfección de espejos de baños	Cada 2 horas	de lunes a viernes a partir de las 10h00
9		Limpieza y desinfección de grifería	Cada 2 horas	de lunes a viernes a partir de las 10h00

ITEM	UBICACIÓN	LABOR O TAREA	FRECUENCIA	NOTAS U OBSERVACIONES
1	Baño Alumnos 2	Retiro de basura de tachos	Cada 2 horas	de lunes a viernes a partir de las 10h00
2		Limpieza y desinfección de inodoros	Cada 2 horas	de lunes a viernes a partir de las 10h00
3		Limpieza y desinfección de urinarios	Cada 2 horas	de lunes a viernes a partir de las 10h00
4		Limpieza y desinfección de lavamanos	Cada 2 horas	de lunes a viernes a partir de las 10h00
5		Barrer pisos	Cada 2 horas	de lunes a viernes a partir de las 10h00
6		Trapear y desinfectar pisos	Cada 2 horas	de lunes a viernes a partir de las 10h00
7		Limpieza y desinfección de mesones	Cada 2 horas	de lunes a viernes a partir de las 10h00
8		Limpieza y desinfección de espejos de baños	Cada 2 horas	de lunes a viernes a partir de las 10h00
9		Limpieza y desinfección de grifería	Cada 2 horas	de lunes a viernes a partir de las 10h00

ITEM	UBICACIÓN	LABOR O TAREA	FRECUENCIA	NOTAS U OBSERVACIONES
1	Baño alumnas	Retiro de basura de tachos	Cada 2 horas	de lunes a viernes a partir de las 10h00
2		Limpieza y desinfección de inodoros	Cada 2 horas	de lunes a viernes a partir de las 10h00
3		Limpieza y desinfección de lavamanos	Cada 2 horas	de lunes a viernes a partir de las 10h00
4		Barrer pisos	Cada 2 horas	de lunes a viernes a partir de las 10h00
5		Trapear y desinfectar pisos	Cada 2 horas	de lunes a viernes a partir de las 10h00
6		Limpieza y desinfección de mesones	Cada 2 horas	de lunes a viernes a partir de las 10h00
7		Limpieza y desinfección de espejos de baños	Cada 2 horas	de lunes a viernes a partir de las 10h00
8		Limpieza y desinfección de grifería	Cada 2 horas	de lunes a viernes a partir de las 10h00



ITEM	UBICACIÓN	LABOR O TAREA	FRECUENCIA	NOTAS U OBSERVACIONES
1	Baño Funcionarios	Retiro de basura de tachos	Cada 3 horas	de lunes a viernes a partir de las 08h00
2		Limpieza y desinfección de inodoros	Cada 3 horas	de lunes a viernes a partir de las 08h00
3		Limpieza y desinfección de urinarios	Cada 3 horas	de lunes a viernes a partir de las 08h00
4		Limpieza y desinfección de lavamanos	Cada 3 horas	de lunes a viernes a partir de las 08h00
5		Barrer pisos	Cada 3 horas	de lunes a viernes a partir de las 08h00
6		Trapear y desinfectar pisos	Cada 3 horas	de lunes a viernes a partir de las 08h00
7		Limpieza y desinfección de mesones	Cada 3 horas	de lunes a viernes a partir de las 08h00
8		Limpieza y desinfección de espejos de baños	Cada 3 horas	de lunes a viernes a partir de las 08h00
9		Limpieza y desinfección de grifería	Cada 3 horas	de lunes a viernes a partir de las 08h00

ITEM	UBICACIÓN	LABOR O TAREA	FRECUENCIA	NOTAS U OBSERVACIONES
1	Baño Funcionarias	Retiro de basura de tachos	Cada 3 horas	de lunes a viernes a partir de las 08h00
2		Limpieza y desinfección de inodoros	Cada 3 horas	de lunes a viernes a partir de las 08h00
3		Limpieza y desinfección de lavamanos	Cada 3 horas	de lunes a viernes a partir de las 08h00
4		Barrer pisos	Cada 3 horas	de lunes a viernes a partir de las 08h00
5		Trapear y desinfectar pisos	Cada 3 horas	de lunes a viernes a partir de las 08h00
6		Limpieza y desinfección de mesones	Cada 3 horas	de lunes a viernes a partir de las 08h00
7		Limpieza y desinfección de espejos de baños	Cada 3 horas	de lunes a viernes a partir de las 08h00
8		Limpieza y desinfección de grifería	Cada 3 horas	de lunes a viernes a partir de las 08h00

Fecha: _____

CONTROL DE LIMPIEZA Y DESINFECCIÓN DE BAÑOS																		
SEDE		LUGAR												TIPO DE BAÑOS				
														M	F	Mixto		
BAÑO FUERA DE SERVICIO		SI	NO	DÍAS DE LIMPIEZA Y DESINFECCIÓN														
LOS SIGUIENTES ELEMENTOS SE ENCUENTRAN LIMPIOS/EN FUNCIONAMIENTO:				DÍA:			DÍA:			DÍA:			DÍA:			DÍA:		
				SI	NO	NA	SI	NO	NA	SI	NO	NA	SI	NO	NA	SI	NO	NA
EXTERIOR	Limpieza de Paredes																	
	Limpieza de Corredores																	
	Limpieza Puerta de ingreso																	
INTERIOR	Pisos																	
	Paredes																	
	Techos																	
	Puertas y divisiones																	
	Espejos																	
	Lavamanos																	
	Interruptores de iluminación																	
	Sanitarios																	
	Grifería																	
	Dispensador de jabón de manos																	
	Dispensador de toallas para manos																	
KIT DE DESINFECCIÓN	Jabon para manos																	
	Desinfectante en aerosol, atomizador, alcohol																	
	Escobas, cepillo, estopa o trapero y valde																	
	Jabon para piso y desinfectante para baños																	
HORA Y DATOS DE QUIEN CONTROLA	Hora del control:		HORA:			HORA:			HORA:			HORA:			HORA:			
	Nombres y Apellidos de quien controla:																	
Detallar condiciones y/o recomendaciones (si aplica)																		